



サマーキャンプで 取り組みたいこと

芝浦工業大学

HRI研究室 修士1年

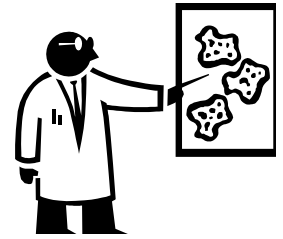
村上卓司

目次

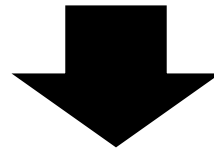
- センサネットワークの構築
- Raspberry Pi上での実装

センサネットワークの構築

空間知の研究を行っており、
中でも音から人の行動をセンシング
するという研究を行っている



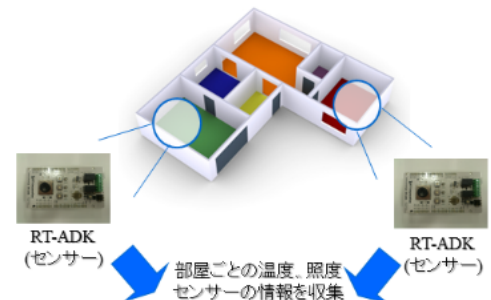
研究に近いもの
をやりたい



センサネットワークの構築がやりたい
参考ページで言えば
RTM on Androidの
RTC開発事例2

RTC開発事例2-センサーネットワーク

- Android端末をセンサネットワークのデバイスとして活用
- 部屋情報をセンサーと接続したAndroid端末から収集
- 収集結果をタブレットに表示



Raspberry Pi上での実装

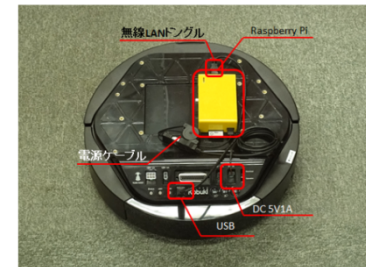
この夏にM2M技術を中心に活動をしている
企業のインターンシップに参加予定



インターンシップではRaspberry Pi等を
活用して**機器同士の通信**を行うものを
製作することが予想される

Raspberry Piでの実装経験を積んでおきたい
参考ページの中で言えば
Kobukiの実装例が近い

Raspberry PiをKobukiに搭載して、電源とUSB接続します。Raspberry Piを無線LAN接続にすれば、無線通信操作可能なKobukiになります。



Raspberry Piを搭載したKobuki

END